

# TOP Weg der lebhaften Bäche Densborn

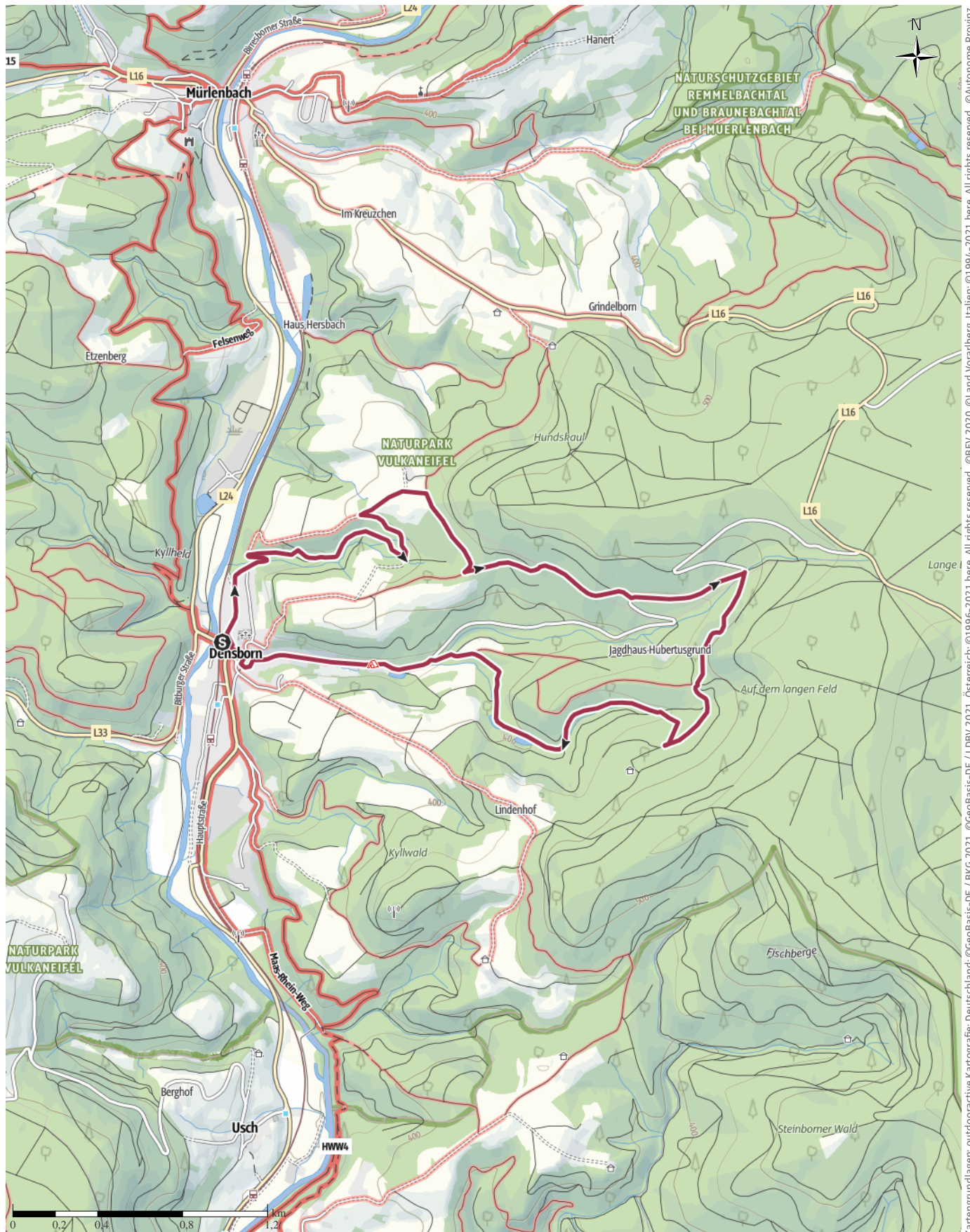
↔ 8,2 km

🕒 2:10 h

▲ 168 m

▼ 168 m

Schwierigkeit mittel



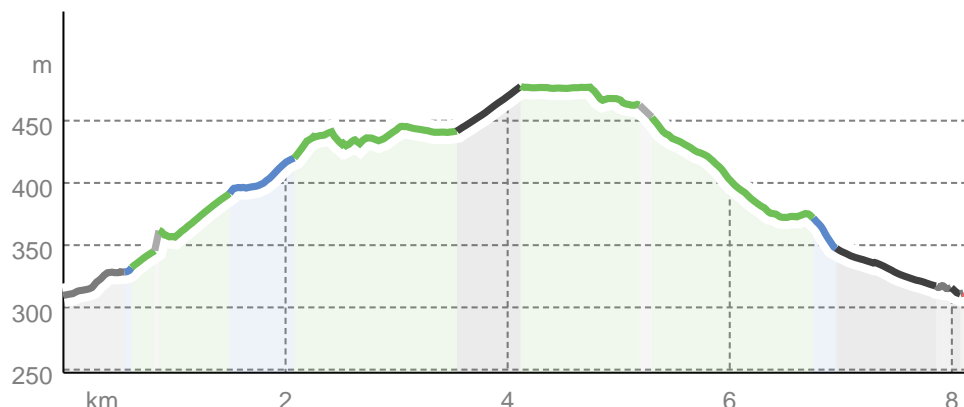
Kartengrundlagen: outdooractive Kartografie; Deutschland: ©GeoBasis-DE / BKG 2021, ©GeoBasis-DE / LDBV 2021, Österreich: ©1996-2021 here. All rights reserved. ©BEV 2020, ©Land Vorarlberg, Italien: ©1994-2021 here. All rights reserved. ©Autonome Provinz Bozen – Südtirol – Abteilung Natur, Landschaft und Raumentwicklung, © Cartago S.R.L. Kartengrundlagen: outdooractive Kartografie, ©OpenStreetMap (www.openstreetmap.org)

TOP Weg der lebhaften Bäche Densborn

**Wegarten**

Asphalt	0,8 km
Schotterweg	0,9 km
Naturweg	4,8 km
Pfad	0 km
Straße	1,6 km
Unbekannt	0,1 km

**Höhenprofil**



**Tourdaten**

**Wanderung**

Strecke	↔	8,2 km
Dauer	🕒	2:10 h
Aufstieg	⬆️	168 m
Abstieg	⬇️	168 m

Schwierigkeit **mittel**

Fitness **●●●●●●**

Technik **●●●●●●**

Höhenlage

**Beste Jahreszeit**

JAN	FEB	MÄR
APR	MAI	JUN
JUL	AUG	SEP
OKT	NOV	DEZ

**Bewertungen**

**Autoren**

Erlebnis **●●●●●**

Landschaft **●●●●●**

**Community**

**Weitere Tourdaten**

**Eigenschaften**

Aussichtsreich **Flora**

Fauna

**Auszeichnungen**

🔄 Rundtour



**Elvira Weimer / Tourist-Info Gerolsteiner Land**

Aktualisierung: 18.05.2026



Quelle  
**Tourist-Info Gerolsteiner Land**  
 Burgstraße 6  
 54576 Hillesheim  
 Rheinland-Pfalz

Telefon +49 6591 133000  
 Fax

[touristinfo@gerolsteiner-land.de](mailto:touristinfo@gerolsteiner-land.de)  
<http://www.gerolsteiner-land.de>

**Wo Wasser den Wald berührt, führt diese Wanderung durch die Natur der Eifel und lädt zum Entspannen ein.**

Der Weg im idyllischen Kylltal ist eine abwechslungsreiche Rundwanderung durch die ruhigen Wälder der Eifel bei Densborn. Schon nach kurzer Zeit lässt man den Alltag hinter sich und ist mitten in der Natur unterwegs. Das leise Rauschen der Bäume, das Zwitschern der Vögel und das Plätschern der kleinen Bäche sorgen dabei für eine entspannte,

## TOP Weg der lebhaften Bäche Densborn

angenehme Atmosphäre.  
Namensgebend für die Strecke sind die drei Bäche – Schlierbach, Ansbach und Treisbach –, die den Weg begleiten. Mal verläuft der Pfad direkt am Wasser entlang, mal führt er durch dichte Waldabschnitte oder über naturbelassene Wege. Dadurch bleibt die Tour durchgehend abwechslungsreich und kurzweilig. Vor allem an warmen Tagen sind die schattigen Waldpassagen sehr angenehm und machen die Wanderung auch im Sommer gut machbar. Immer wieder öffnen sich kleine Ausblicke in die umliegende Landschaft des Kylltals und bieten schöne Fotomotive. Unterwegs laden Rastmöglichkeiten, wie eine Relaxliege mit herrlichem Panoramablick, zum Verweilen und Genießen ein.

**Hinweis:Zurzeit ist diese Wanderung eine reine GPX-Tour und nicht ausgeschildert!**

### Autorentipp

*Werfen Sie einen Blick auf die Kirche St. Maria Magdalena, die römisch-katholische Pfarrkirche von Densborn*

### Sicherheitshinweise

Mit einer guten Vorbereitung macht das Wandern in der Eifel viel Spaß.

Zu Ihrer eigenen Sicherheit bleiben Sie bitte stets auf den ausgewiesenen Wegen.

Nehmen Sie bitte alles wieder mit, was Sie mitgebracht haben. Halten Sie bitte die Natur sauber.

### Ausrüstung

Tragen Sie einen Rucksack mit Getränken, Proviant und Handy mit.  
Festes Schuhwerk und der Jahreszeit angemessene Kleidung.

## Informationsmaterial

### Karte

Wanderkarte:Vulkaneifel um Gerolstein Nr. 19  
Panorama Wanderkarte Vulkaneifel

### Weitere Infos und Links

<https://www.densborn-eifel.de/>  
<https://www.gerolsteiner-land.de/>

## Wegbeschreibung

### Start der Tour

Dorfplatz in der Schlierbachstraße, 54570 Densborn

### Koordinaten:

DD: 50.126617, 6.600725

GMS: 50°07'35.8"N 6°36'02.6"E

UTM: 32U 328511 5555465

w3w: ///fühle.sonntag.versuch

### Ende der Tour

Dorfplatz in der Schlierbachstraße, 54570 Densborn

### Wegbeschreibung

**Hinweis:Zurzeit ist diese Wanderung eine reine GPX-Tour und nicht ausgeschildert!**

### Anreise

### Öffentliche Verkehrsmittel

<https://www.bahn.de/>

<https://www.vrt-info.de/>

### Anfahrt

Bitte nutzen Sie die navigationsfähige Start-Adresse im Bereich Parken zur Eingabe in Ihrem Navigationsgerät.

### Parken

Nahe des Dorfplatzes in der Schlierbachstraße, 54570 Densborn // In der Hauptstraße, 54570 Densborn // Am Bahnhof in der Bahnhofstraße, 54570 Densborn

## Tour zum Mitnehmen für iPhone und Android



QR-Code scannen und diese Tour offline speichern, mit Freunden teilen und mehr.

### Webseite

<https://www.tourenplaner-rheinland-pfalz.de/s/3xP9YE>